



Loving Music

# The Next Generation Tonearm & Cartridge

タンジェンシャル (リニアトラッキング) トーンアーム

## Tangential Tonearms

クリアオーディオの熱意と技術が到達し得たトラッキングエラー「0」の新境地。  
アナログ音楽再生芸術にロマンを追い求め続けるトーンアームの終着駅。

アナログ・レコード音楽再生芸術の探求において1つの理想郷と言われるトーンアーム、それが「タンジェンシャルアーム (リニアトラッキングアーム)」です。

ご存知のようにアナログ・レコードが生れる時、最初に音溝が刻まれる「ラッカー盤」は「Lathe/レイズ」と呼ばれるレコードカッティングマシンによって作業が行われます。この時、ラッカー盤に音溝を刻み付けてゆくカッターヘッド部に取付けられたニードル(針)は、ラッカー盤の外周から回転中心部に向けて、一直線(リニア)に移動しながら音溝を刻んで行きます。アナログ・レコードの音溝には、音楽そのものが生み出す空気の振動波形が、そのまま音溝のうねりやV字断面の壁面に凸凹となって刻まれています。そしてこの音楽波形を針先が物理的にいかに正確にトレースして振動を伝達するかがアナログ再生の重要なポイントとなります。つまり再生する時にも、音溝が刻まれた時と同じ軌跡を描きながら針先が音溝をトレースし、そのうねりや凸凹を捉えた方が理想的、且つ正確性の高いアナログ再生が可能になると言える訳です。そして、それを実現できる方式がタンジェンシャルトーンアーム(リニアトラッキングアーム)なのです。一般的に音楽を再生するターンテーブルのトーンアームの主流は、そのほとんどが「ラジアル型(スイングアーム方式)」と呼ばれる方式で、アームの1点を軸として針先がその軸を中心に弧を描くように移動しながら音溝を捉えて行きます。このタイプのトーンアームは針先の音溝に対する角度がトーンアームのスイング角度に応じて変化し、音溝の正しい接線に対して角度差を生じます。これがトラッキングエラー角と呼ばれ、再生信号に歪が生じる原因となります。つまり音溝のV字状壁面に針が理想的なバランス(角度)で接していない事になります。また、トラッキングエラー角を軽減するために、トーンアームの中心軸に対して針先をやや内側へ向けたアーム形状やヘッドシェルによりオフセット角が生じ、針先の摩擦抵抗とトーンアーム支持力の合力の関係で、トーンアームがターンテーブル中心方向へ過剰に引き寄せられる力(インサイドフォース)が発生します。このインサイドフォースも正確なトラッキングの妨げとなります。タンジェンシャルトーンアームは、外周から内周(右から左へ)に向けてトーンアームが直線的(リニア)に平行移動します。この時、常にトーンアームの軸が音溝の接線の延長線上にあるためトラッキングエラー角も無ければ、インサイドフォースも発生しません。まさに理想的なトーンアームと言えます。

ステイメント

## Statement TT1-MI & TT1



Statement TT1-MI

クリアオーディオ社のタンジェンシャルトーンアームの一つの頂点がTT1シリーズです。Panzerholz ウッドマテリアルとアルミニウムによって構成された強靱なシャシによって共振の干渉を抑え、安定した走査を確保することで信号ロスを徹底的に抑えています。

仕様●トラッキング原理:特許取得2ポイントタンジェンシャルトラッキング、レゾナンス最適化シャシ●機械構成高精度ボールベアリングが移動●ワイヤリング:2m Sixstream Super Wire RCA プラグ(直付)●重量:8.2kg (TT1 MI) 8.6kg (TT1)●サイズ:W540×H200×D200mm (TT1 MI)、W540×H230×D200mm (TT1)



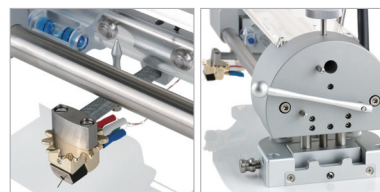
Statement TT1

## TT2

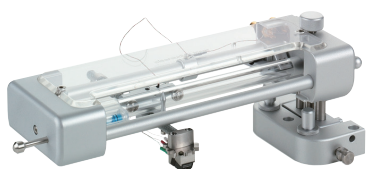


クリアオーディオが妥協を一切許さずに創り上げた究極のフラッグシップターンテーブル「Statement / ステイメント」。このレジェンドモデルのために開発されたタンジェンシャルトーンアームの最高峰「Statement TT1」のマテリアルやテクノロジーを正確にフィードバックしたモデルがTT2です。堅牢強固なシャシ&アセンブリーを正確に組付けたプラットフォームがヘッドシェルの精密で繊細な動きを完全にサポート。タンジェンシャルトーンアームの魅力余すことなく発揮するトーンアーム。

仕様●トラッキング原理:特許取得2ポイントタンジェンシャルトラッキング、レゾナンス最適化アルミニウムシャシ●機械構成:ポリッシュドガラスチューブ内を超高精度ボールベアリングが移動●ワイヤリング:2m Sixstream Super Wire RCA プラグ(直付)●重量:1990g (ベース部含まず)●サイズ:W300 x H70 x D100mm



## TT3



タンジェンシャルトーンアームの響きの素晴らしさをもっと多くのオーディオファンに伝えたい。TT3は上級モデルであるTT2のエッセンスを踏襲し、リニアトラッキングならではのトラッキングエラーの無いアナログサウンドを楽しめるようデザインされたハイコストパフォーマンスモデルです。最上級のアナログ再生音楽の海原に身を委ねる喜びを味わえるタンジェンシャルトーンアームの決定版。

仕様●トラッキング原理:特許取得2ポイントタンジェンシャルトラッキング、レゾナンス最適化アルミニウムシャシ●機械構成:ポリッシュドガラスチューブ内を超高精度ボールベアリングが移動●ワイヤリング:RCA ソケット●重量:670g (ベース部含まず)●サイズ:W260 x H50 x D100mm



# TT5

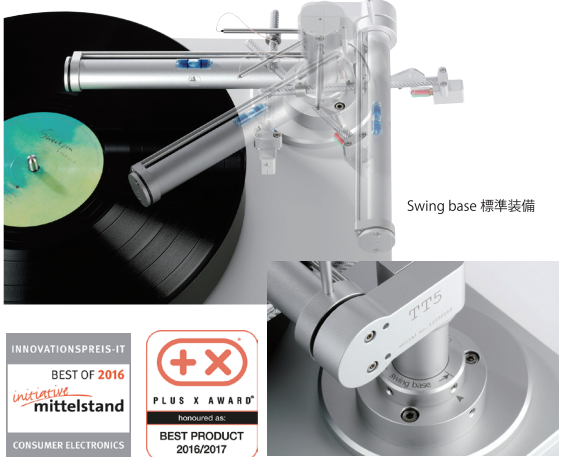


内容は上級機 TT-3 を踏襲したヘッドシェルが移動するためのポリッシュされたガラスチューブを採用、その中を2つのベアリングが移動する構造はそのままにシンプルなスタイルを実現。進化したアーム保持システム、高さ調整も2点締めによるシンプルな機構そしてスリム化によるスペースファクターを達成。

可動部分を多く持つ気難しいメカを排除し、複雑な制御システムもありません。

正確なトラッキングによる広大なサウンドステージと圧倒的な情報量によってアナログレコードから新たなサウンドイメージに出会う事が出来るでしょう。

仕様●トラッキング原理：タンジェントトラッキング、レゾナンス最適化シャシ●機械構成：ポリッシュドガラスチューブ内を超高精度ボールベアリングが移動●ワイヤリング：1.1m Sixstream Super Wire RCA プラグ (直付)●重量：560g (ベース部含まず)●サイズ：W200 x H150 x D140mm



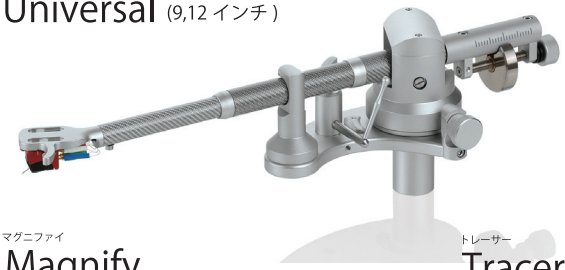
# Radial arms

ラジアル (ストレート) トーンアーム

音溝に記録された微細な音楽振動だけを抽出するために精密な設計と加工技術を要するパーツ。常に技術的進化を続けてきたクリアオーディオが誇る憧れのラジアル・トーンアーム・ラインナップ。

## Universal (9,12 インチ)

ユニバーサル



Clearaudio ラジアルアームの最高峰。超堅牢、軽量に仕立てられた3ピース構造のカーボンアームが必要共振を排除。水平、垂直方向に動作する精密ベアリングが摩擦やノイズを徹底的に低減し、カートリッジの追従性を劇的に向上させています。針圧調整は、フィンチューナーノブを回すだけで簡単に調整ができ、ほとんどのカートリッジに対応可能。アンチスケウティング機構はマグネットを活用した非接触タイプとし、フリクション (摩擦) のない自由なアームの動きを実現。オリジナルの高品質6-stream フォノケーブルはハンダ接続の無い、一体仕様とし耐久性を向上。細部にこだわった最上級トーンアームです。

●実効長：12 インチ /308.0mm ●有効長：295mm ●オーバーハング：13.0mm ●オフセットアングル：25.54° ●適応カートリッジ：2.9g-21.0g ●トーンアーム重量：740g (カウンターウェイト含む) ●カーボンアーム / 最上級ラジアルトーンアーム ●Sixstream Super Wire 1.1m RCA ケーブル

## Magnify

マグニファイ



## Tracer

トレーサー



## Unify (9,10,12 インチ)

ユニファイ



世界で初めて「ハイブリッド」ベアリングデザインを採用した高性能トーンアーム。垂直方向への動きは超高精度ボールベアリング、水平方向への動きはマグネットベアリングを採用し、スムーズなアームの動作がトレス能力を向上させています。インサイドフォースに加え、アームパイプのタンピング調整も可能な機構を採用。カーボンアームはリジッドで軽量の2ピース仕様とし、レゾナンスを最適化。フォノケーブルにもハンダ接続のない高品位なオリジナル6-Stream ダイレクトワイヤータイプを採用しています。様々なターンテーブルやカートリッジに対応する高性能トーンアーム。

●実効長：9 インチ /239.3mm ●有効長：222mm ●オーバーハング：17.31mm ●オフセットアングル：25.54° ●適応カートリッジ：4.7g-22g ●トーンアーム重量：620g ●カーボンアーム / ハイブリッドボールベアリング ●Sixstream Super Wire 1.1m RCA ケーブル

シンプルで美しい外観のトレーサーラジアルトーンアームは、その中に熟練した職人の手による高精度で優れた性能が注ぎ込まれています。タングステンとサファイアから作られた好感度で低摩擦なベアリングとクリアオーディオ共通のカーボンチューブは合成と安定性、俊敏性を備えカートリッジの性能を余すことなく再現します。また方位角を簡単に微調整できるアルミヘッドシェルとダイヤル式のアンチスケウティングによりトラッキング性能をフルに発揮することができます。

●実効長：9 インチ /239.3mm ●有効長：222mm ●オーバーハング：16.935mm ●オフセットアングル：25.54° ●適応カートリッジ：3.0g-17g ●トーンアーム重量：363g ●カーボンアーム / ホライゾンタルサファイアマグネットベアリング ●Sixstream Super Wire 1.1m RCA ケーブル

9、10、12 インチの豊富なバリエーションを持ち、様々なターンテーブルやカートリッジに対応するべく開発された高性能カーボントーンアーム。精密加工されたスチールスバイクのトップに、低摩擦のサファイアベアリングを配した1点支持スタイルを採用。ベアリングハウジングは磁力の影響を受けないでダイキャストメタルを使用。アンチスケウティング機構は分銅をワイヤーで吊るし、ワイヤーの留め位置で微妙な力の加減をコントロールする方式を採用。オリジナル6-stream ダイレクトワイヤーフォノケーブルも採用。機械としての面白さを持つ高音質トーンアームです。

●実効長：12 インチ /316.9mm ●有効長：304mm ●オーバーハング：12.9mm ●オフセットアングル：17.16° ●適応カートリッジ：2.5g-17g ●トーンアーム重量：772g ●カーボンアーム / ヴンポイントサファイアベアリング ●Sixstream Super Wire 1.1m RCA ケーブル

## Satisfy Kardan

サティスファイ カルダン



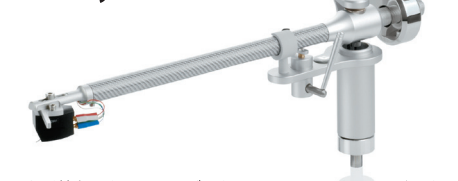
## Clarify

クラリファイ



## Verify

ベリファイ



高品質を紡ぎだすためのハイエンド技術を用いながらシンプル＆スマートなスタイリングを確立する高品位トーンアーム。カーボン製アームにアルミ2ピースからなるアジマス角の調整も可能なヘッドシェルを採用。アームの上下運動を司るベアリングにはタングステンのシャフトが使用され、サファイアベアリング内を回転します。また水平方向に対しては非常に正確に耐久性に富んだツインセラミックベアリングを使用。マグネットによる非接触アンチスケウティング機構、オリジナル・ダイレクトワイヤー・フォノケーブル等々ハイエンド技術を満載した高品位トーンアーム。

●実効長：9 インチ /239.3mm ●有効長：222mm ●オーバーハング：17.31mm ●オフセットアングル：25.54° ●適応カートリッジ：2.5g-17g ●トーンアーム重量：350g ●カーボンアーム / サファイアベアリング ●Direct Wire Plus 1.1m RCA ケーブル

ハイエンドテクノロジーをつぎ込み、時代に埋もれない普遍的でシンプルなデザイン性を持ちながらもロープライスを実現するハイコストパフォーマンスモデル「Clarify」。軽量・強固なカーボンファイバーチューブにアジマス調整可能な1ピースアルミヘッドシェルを採用。ユニークなマグネットベアリングにより、1点支持方式に近いスタイルでありながらアームチューブがハウジング内で浮遊状態を維持する構造により、ベアリング方式に多いガタから開放。フィンチューナーノブによる針圧調整やダイヤル式のアンチスケウティング調整等、簡単な操作でアナログサウンドのスイートスポットを探れます。

●実効長：9 インチ /239.3mm ●有効長：222mm ●オーバーハング：17.31mm ●オフセットアングル：25.54° ●適応カートリッジ：2.5g-17g ●トーンアーム重量：320g ●フリクションフリーカーボンアーム / マグネットベアリング ●Direct Wire Plus 1.1m RCA ケーブル

お手持ちのターンテーブルをローコストでハイエンドサウンドに仕立て上げるシンプルデザイン＆ハイスピークトーンアーム。ハイエンドモデル達と同様の軽量・強固なカーボンファイバーアームとアジマス調整も可能なアルミ2ピースヘッドシェルを採用。非常にスムーズな動作による高いトレス能力を發揮するマグネットベアリングにより、とても高品位なアナログサウンドを描き出します。簡単操作でアナログサウンドの変化を楽しむダイヤル式の針圧調整、アンチスケウティング調整機構の採用により、まさにアナログの持つ「面白さ」を体感できるハイコストパフォーマンスモデルです。

●実効長：9 インチ /239.3mm ●有効長：222mm ●オーバーハング：17.31mm ●オフセットアングル：25.54° ●適応カートリッジ：2.5g-17g ●トーンアーム重量：300g ●シンプルアルミフリクションフリーアーム / マグネットベアリング ●Direct Wire Plus 1.1m RCA ケーブル

# MC cartridges

ゴールドフィンガー ステイトメント

## Goldfinger Statement



スーパークラス MC カートリッジの革新的なデザインをベースに、さらに細かなディテールにまで手を加えたまさにフラッグシップに相応しい特別仕立ての逸品です。特許を取得した総計 12 個にも及ぶネオジウムマグネットがリング状に配列され、24k ゴールドのワイヤーコイルは、更に 30%もの軽量化が施されています。これによりとてもリッチで美しく、そしてナチュラルにバランスされた音楽の艶を引き出し、さらには、立ち上がりスピード、拡がりや深い奥行きのあるサウンドステージ、ベースの粒立ちと分離感、そしてダイナミックなインパクト/アタックに至るまで、アナログ再生における現在考えうる最高峰の音楽表現が得られます。「Goldfinger Statement」が奏でる音楽を聴けば、クリアオーディオが何故にアナログに拘るのか、その理由が分かります。

●重量：16.0g ●スタイラス：Gyger S double polished ●カンチレバー：ボロン ●コイル：24k-金 ●クロストーク：>40dB ●Ch. バランス：<0.2dB ●出力：0.6mV ●インピーダンス：50Ω ●ボディ：14k 金 ●DR:100dB ●針圧：2.8g

ジュビリー

## Jubilee MC



ジュビリームービングコイルフォノカートリッジは、ドイツで製造されたハイテク天然木材製品であるアーマードウッド製のボディを持つ最初の Clearaudio カートリッジです。この注目に値する材料は、高密度、高強度、非常に低い共振により、並外れた性能を実現しています。防弾ウッド素材であるにもかかわらず驚くほど軽量です。最先端の技術と熟練した職人技は、同じドイツのバイオリンメーカーの技術を採用し、非常に細かいペイントとポリッシュの美しい仕上げとなっております。

●重量：7.4g ●スタイラス：Gyger S double polished ●カンチレバー：ボロン ●コイル：24k-金 ●クロストーク：>30dB ●Ch. バランス：<0.5dB ●出力：0.6mV ●インピーダンス：50Ω ●ボディ：アーマードウッド ●針圧 2.8g

タリスマン

## Talismann V2 Gold



クリアオーディオのエントリークラス MC カートリッジ「Talismann V2/タリスマン」。そのサウンドは、このクラスとしてのリーディングモデルとなるべく、そしてアナログレコード再生の更なる可能性と素晴らしさをミュージックファン達へ伝えるべく開発されたハイエンド MC カートリッジです。ハンドポリッシュされたエポニーウッドボディ、そして若干丸みを帯びた共振を防ぐデザインを持ち、ソリッドでリアルなベース、透明度が高くリッチなミッドレンジ、そしてナチュラルなハイを明瞭かつダイナミックに、また温かみを兼ね備えたフルレンジの彩を持って表現します。更なるアナログからの衝撃を受けたいレコード LOVER 達に贈る、クリアオーディオの歴史ある MC サウンドをお聴き下さい。

●重量：10.8g ●スタイラス：HD ダイヤモンド ●カンチレバー：ボロン ●コイル：24k-金 ●クロストーク：>30dB ●Ch. バランス：<0.5dB ●出力：0.7mV ●インピーダンス：50Ω ●ボディ：ハンドポリッシュエポニー ●針圧 2.8g

チタニウム

## Titanium V2



昨今の楽器や音響機器の分野で注目されている素材「チタン」。このチタンをボディーマテリアルとし、クリアオーディオが長年の経験で得られた最高のテクノロジーを凝縮したカートリッジが「Titanium/チタニウム」です。非常に加工が難しい材料でありながらも、音響伝達特性に優れたチタンをボディーマテリアルに採用し、強力な磁界を発生する 8 個のスーパーネオジウムマグネットを配置。これらのコンビネーションがクリアオーディオの特徴でもあるディテールの精緻な描写とダイナミクス、また決して冷淡にならない人間らしさに溢れた温かさや高い音楽性を美しく華やかに描き出します。

●重量：9.0g ●スタイラス：Gyger S double polished ●カンチレバー：ボロン ●コイル：24k-金 ●クロストーク：>40dB ●Ch. バランス：<0.3dB ●出力：0.6mV ●インピーダンス：50Ω ●ボディ：チタン ●DR:95dB ●針圧 2.8g

ストラディバリ

## Stradivari V2



イタリア・クレモナで活躍した伝説的ヴァイオリン製作者の名が与えられた「Stradivari」。数年かけてエイジングされた高級感溢れる強固なエポニーウッドで構成されたボディは、レゾナンスをコントロールするために必然的に生まれた印象的なスタイルを持ちます。特に個性的な「12フィンガー」ヘッドは解像度を増し、また同時に歪みを抑えるために、それぞれフィンガーの山と谷の曲率を微妙に変えてレゾナンスを最適化しています。特に弦楽器の放つスイートな調べは絶品です。

●重量：7.0g ●スタイラス：HD ダイヤモンド ●カンチレバー：ボロン ●コイル：24k-金 ●クロストーク：>30dB ●Ch. バランス：<0.5dB ●出力：0.6mV ●インピーダンス：50Ω ●ボディ：エポニー ●DR:90dB ●針圧 2.8g

エッセンス

## Essence MC



ハイコストパフォーマンスで定評のある Concept MC をすべての面で見直しブラッシュアップしたのが、Essence MC です。マイクロラインコンタクトスタイラス、セラミックコーティングアルミマグネシウムアロイボディを受け継ぎながらチャンネルセパレーションやクロストークを改善し、高ダイナミックレンジ、正確な空間イメージングを実現。さらにリニアトラッキングアームでの安定性も向上させ、ジャンルを選ばないオールラウンダーとしての地位を不動のものにしました。

●重量：8g ●スタイラス：マイクロライン ●カンチレバー：ボロン ●コイル：OFC 銅 ●クロストーク：>32dB ●Ch. バランス：<0.3dB ●出力：0.4mV ●インピーダンス：11Ω ●ボディ：アルミ-マグネシウム合金 ●針圧 2.0g

ダヴィンチ

## da Vinci V2



人類史上最も多くの人々から愛され続ける天才の名を授かったそのカートリッジは、まさにその名に恥じぬマルチなタレントぶりを発揮します。軽量なアルミボディ材として選び、その表面にアルマイト処理を施して耐蝕性、耐摩耗性を向上させ、同時にアルマイト被覆は絶縁性を持つため外来ノイズ対策にも有効です。さらにはレゾナンスを最適化するためにアルミボディには非常に強固な 30 ミクロンの厚みを持たせたセラミックレイヤーをコーティングし、また軽量且つ小型化されたマイクロゴールドコイルにより、「da Vinci」はシリーズ中最もライトウェイトな可動部のマスを実現し、レスポンスに優れた非常に立ち上がりの速いアタックを楽しめることでしょう。

●重量：7.0g ●スタイラス：マイクロ HD ●カンチレバー：ボロン ●コイル：24k-金 ●クロストーク：>40dB ●Ch. バランス：<0.5dB ●出力：0.6mV ●インピーダンス：50Ω ●ボディ：アルミ (30mm セラミックコーティング) ●DR:95dB ●針圧 2.8g

コンチェルト

## Concerto V2



クリアオーディオ・スーパークラス MC シリーズのエントリーモデル「Concerto/コンチェルト」 エントリーモデルと見えど、しかしその実力はフラッグシップモデル Goldfinger Statement の DNA が正確に継承され、同クラスのカートリッジ群を凌駕する高いポテンシャルを誇ります。ボディマテリアルにはサテンウッドを採用し、12フィンガーヘッドのスタイルと共にレゾナンスを最適化します。24k ゴールドコイルワイヤー、マイクロ HD スタイラス、ボロンカンチレバー、8x ネオジウムマグネット、完全左右対称デザイン等々、他に類を見ない技巧が散りばめられ、アナログの新時代を築くスーパーサウンドを生み出します。

●重量：7.0g ●スタイラス：HD ダイヤモンド ●カンチレバー：ボロン ●コイル：24k-金 ●クロストーク：>30dB ●Ch. バランス：<0.5dB ●出力：0.5mV ●インピーダンス：50Ω ●ボディ：サテンウッド ●針圧 2.8g

コンセプト

## Concept MC



「Concept MC」は、多くのアナログレコードファンへ、MC カートリッジの持つ高いポテンシャルと高音質を楽しんでもらうために開発されたハイコストパフォーマンスモデルです。新開発されたアルミニウムマグネシウム合金アロイボディはセラミックコーティングを施されてレゾナンスを最適化させ、ボロンカンチレバー、マイクロラインコンタクトスタイラス、無酸素銅 (OFC) コイルワイディング等々のクリアオーディオならではのハイスベックなディテールを与え、アナログレコードの音溝から数ランク上質で生々しく感動的な音楽のテクスチャーを描き奏でます。

●重量：8.0g ●スタイラス：マイクロライン ●カンチレバー：ボロン ●コイル：OFC-銅 ●クロストーク：>30dB ●Ch. バランス：<0.5dB ●出力：0.4mV ●インピーダンス：11Ω ●ボディ：アルミ-マグネシウム合金 ●針圧 2.0g

(Concept, Concept Active MC パック標準装備)

# MM cartridges

カリスマ

## Charisma V2



クリアオーディオは MM でも世界トップレベルの性能を誇りますが、更なる性能向上のために MC での経験を注いだのが Charisma V2 です。特に Maestro V2 は業界や音楽ファンの評価が高いですが、それをベースにエボニーウッドに洋銀を組み込みハウジングをさらに強化し、不要な共振を抑え、更に究極の MC ゴールドフィンガーと同等のスタイラスを搭載。従来の MM を遙かに凌駕した性能を発揮します。

- 重量：9.0g ●スタイラス：Gyger S double polished ●Ch. セパレーション：>30dB ●カンチレバー：ポロン ●周波数特性：20Hz-20KHz ●Ch. バランス：<0.2dB ●出力：3.6mV ●適性負荷：47kΩ ●インダクタンス：0.4H ●ボディ：エボニーウッド・洋銀 ●針圧 2.4g (2.1~2.7g)

ジュビリー

## Jubilee MM



ジュビリームービングマグネットフォノカートリッジは、ドイツで製造されたハイテク天然木材製品であるアーマードウッド製のボディを持つ最初の Clearaudio カートリッジです。この注目に値する材料は、高密度、高強度、非常に低い共振により、並外れた性能を実現しています。防弾ウッド素材であるにもかかわらず驚くほど軽量です。最先端の技術と熟練した職人技は、同じドイツのバイオリンメーカーの技術を採用し、非常に細かいペイントとポリッシュの美しい仕上げとなっております。

- 重量：8.8g ●スタイラス：楕円 ●Ch. セパレーション：>26dB ●カンチレバー：アルミ ●周波数特性：20Hz-20KHz ●Ch. バランス：<0.4dB ●出力：3.6mV ●適性負荷：47kΩ ●インダクタンス：0.4H ●ボディ：アーマードウッド ●針圧 2.2g (1.9~2.5g)

コンセプト

## Concept MM V2



数々のオーディオ賞や権威あるデザイン賞を受賞した人気アナログ・レコード・プレーヤー「Concept」のスタンダードカートリッジ。クリアオーディオが開発した革新的なアルミ/マグネシウム・アロイボディを採用し、高いダンピング効果を得ることに成功しています。さらにセラミックレイヤーコーティングを施し、高周波バイブレーションを排除。キレとコクを持ち合わせる豊かなミッドレンジがアナログならではの音の質感を元気に描き出しています。

- 重量：8.6g ●スタイラス：楕円 ●Ch. セパレーション：>20dB ●カンチレバー：アルミ ●周波数特性：20Hz-20KHz ●Ch. バランス：<2dB ●出力：3.3mV ●適性負荷：47kΩ ●インダクタンス：0.4H ●ボディ：アルミ ●針圧 2.2g (1.9~2.5g)

(Concept, Concept Active MM パック標準装備)

マエストロ

## Maestro V2

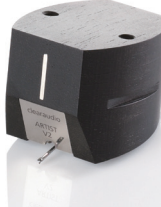


レゾナンスに優れた強固なエボニーウッドボディ、カンチレバーには無垢ポロン製を採用し、高音質で定評のあるスーパー MC クラスカートリッジに搭載の HD ダイヤモンドスタイラスを使用したハイスベック仕様と致しました。ダイナミクスと音像のフォーカスに優れた表現を可能とし、スイートで柔らかな表情とハイからローに到るまでバランスの整った音色を奏でます。

- 重量：8.4g ●スタイラス：HD ダイヤモンド ●Ch. セパレーション：>28dB ●カンチレバー：ポロン ●周波数特性：20Hz-20KHz ●Ch. バランス：<0.3dB ●出力：3.6mV ●適性負荷：47kΩ ●インダクタンス：0.4H ●ボディ：エボニー ●針圧 2.2g (1.9~2.5g)

アーティスト

## Artist V2

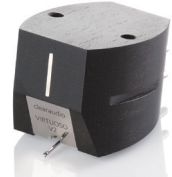


レゾナンスに優れた強固なエボニーウッドボディ、カンチレバーには無垢ポロン製を採用し、高音質で定評のあるスーパー MC クラスカートリッジに搭載の HD ダイヤモンドスタイラスを使用したハイスベック仕様と致しました。ダイナミクスと音像のフォーカスに優れた表現を可能とし、スイートで柔らかな表情とハイからローに到るまでバランスの整った音色を奏でます。

- 重量：8.4g ●スタイラス：楕円 ●Ch. セパレーション：>24dB ●カンチレバー：アルミ ●周波数特性：20Hz-20KHz ●Ch. バランス：<0.8dB ●出力：3.6mV ●適性負荷：47kΩ ●インダクタンス：0.4H ●ボディ：エボニー ●針圧 2.2g (1.9~2.5g)

ヴァーチュオーゾ

## Virtuoso V2



長きに渡りクリアオーディオのベストセラーモデルとして君臨する「Virtuoso V2」は、強固で軽量なエボニーウッドの筐体を持ち、不要共振をなるべく排除し、癖のない自然な楽器やヴォーカルの響きが得られます。パワフルになったマグネットが豊かなダイナミックレンジを獲得し、同時に高出力とローノイズを実現。ワイドレンジでありながら、決して冷淡にはならない、ガッツと繊細さと人間味を兼ね備えた音色はまさに巨匠の非凡さが遺憾無く発揮された新しさや伝統を感じさせる素敵なサウンドです。

- 重量：8.4g ●スタイラス：楕円 ●Ch. セパレーション：>26dB ●カンチレバー：アルミ ●周波数特性：20Hz-20KHz ●Ch. バランス：<0.2dB ●出力：3.6mV ●適性負荷：47kΩ ●インダクタンス：0.4H ●ボディ：エボニー

(Performance DC パック 標準装備)

パフォーマー

## Performer V2



世界中で愛されるロングセラーモデル Aurum シリーズがフルモデルチェンジ。共振特性に優れたエボニーウッドボディを採用し、より自然な響きを表現。マグネットを強化してノイズレベルを低減したまま出力、ダイナミックレンジをアップ。チャンネルセパレーションもワイド化し、広く豊かなサウンドステージを展開します。クリアオーディオならではのリニアな周波数特性が、クリアでワイドレンジな、しかし人肌を失わない温度感を持って1ランク上質な音楽を奏でます。

- 重量：8.4g ●スタイラス：楕円 ●Ch. セパレーション：>20dB ●カンチレバー：アルミ ●周波数特性：20Hz-20KHz ●Ch. バランス：<1.5dB ●出力：3.3mV ●適性負荷：47kΩ ●インダクタンス：0.4H ●ボディ：エボニー ●針圧 2.2g (1.9~2.5g)

### アクセサリ



ウェイトウォッチャー



マルチインストレーションゲージ



ヘッドシェル (チタン、アルミ)



レベルゲージ



エリクサー  
(スタイラスクリーナー)



Made in Germany

### お客様サポート

<http://www.yoshinotrading.jp/contact-us/>

- 営業時間 / 月曜~金曜 9:00~18:00 (土曜・日曜、弊社休業日除く)
- 一般電話 050-3375-3975 ●FAX 受付 03-4333-0399
- このカタログに掲載の仕様および外観は改善のため予告なく変更することがあります。●写真の製品の色は、印刷により実際の色とは異なって見える場合があります。●カタログに掲載されている製品には保証書が添付されています。お買い求めの際は購入年月日など所定事項が記入されているかを確認の上、大切に保存してください。●製造番号は品質管理上重要なものです。ご購入の際は製造番号をご確認ください。

2020 年度版



Yoshino Trading

ヨシノトレーディング株式会社 838-0001 福岡県朝倉市秋月今小路3 0 7